

Kurulum

Nikomcom HMI Temelde bir frameworktür.

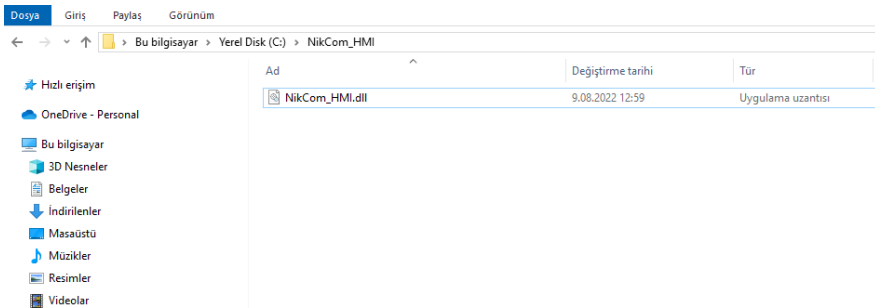
- Nikcom_HMI .dll

Nikomcom_HMI .dll : Bu bir frameworktür ve kullanacağınız Componentler Bu Framework ün içinde bulunur. Bu framework : yeni sürüm ile birlikte NikCom HMI direkt PLC ile haberleşir

Bizim , kullanıcı ara yüzünü hazırlayacağımız program , NikCom_HMI.dll kütüphanesidir.

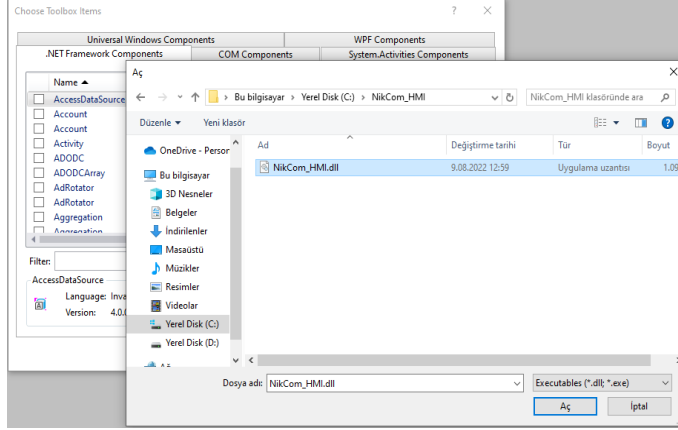
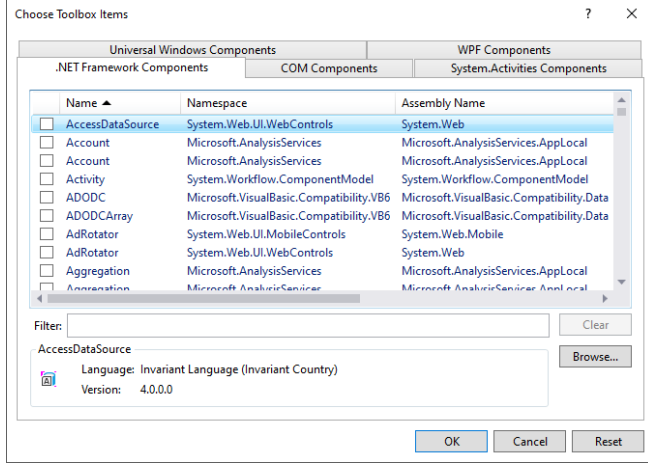
Nikomcom_HMI .dll Projenize Nasıl Yüklenir.

- Öncelikle C veya D dizininde NikCom_HMI diye bir klasör açınız ve NikCom_HMI.dll dosyasını bu klasörün içerisine atınız.

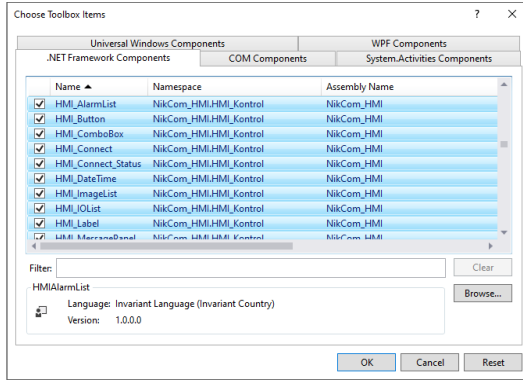


- Visual Studio da ToolBox da Altta General sekmesine sağ tıklayınız ve Choose Items i seçiniz.

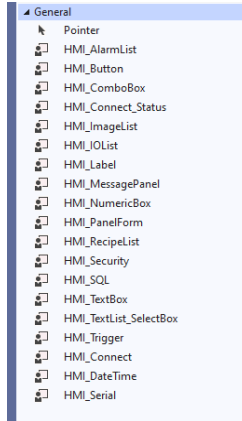
- Daha Sonra Gelen Ekranda .Net FrameWork Components Sekmesinden Browse Butonuna Tıklayınız ve NikCom_HMI.dll Dosyasını Seçiniz



- Yeni Componentler seçili olarak gelecektir.



- OK Deyiniz ve NikCom_HMI Componentleri artık general sekmesi altında görüntülenecektir.



NikCom_HMI.dll	<p>HMI sisteminizi yaparken kullanacağınız Komponentlerin bulunduğu kütüphane , bu kütüphaneyi bilgisayarınıza yükleyip , Visual studio a kurabilirsiniz. Kurulumu önceki konularda anlatıldı. NikCom_HMI kurulumu için herhangi bir lisans ücreti ödemiyorsunuz. Visual studioda rahatlıkla kullanıp , projelerinizi geliştirebilirsiniz.</p> <p>Lisanslama ise programı çalıştırdığınızda yapılır , Full versiyonu çalıştırdığınızda , belirli periyotlarla Sizden Lisans ister. www.ekanik.com dan rahatlıkla full lisans satın alabilirsiniz.</p>
NikCom_HMI Free Versiyon	<p>NikCom_HMI in ücretsiz ve Kısıtlı versiyonudur.</p> <p>Maks Tag Sayısı :50 Maks DB sayısı : 3 Komponentler , kısıtlı HMI _Connect (Kısıtlı , Reçete Sistemi vb. sistemler pasif) HMI _Button HMI _Label HMI _Panel HMI _Connect_Status HMI _Security</p> <p>Bu kütüphane özellikle karmaşık kod bilgisi gerektiren kütüphaneleri (S7.net vb) kullanmadan rahatlıkla PLC haberleşmesi yapıp , projeler geliştirilmesi için geliştirildi.</p>