

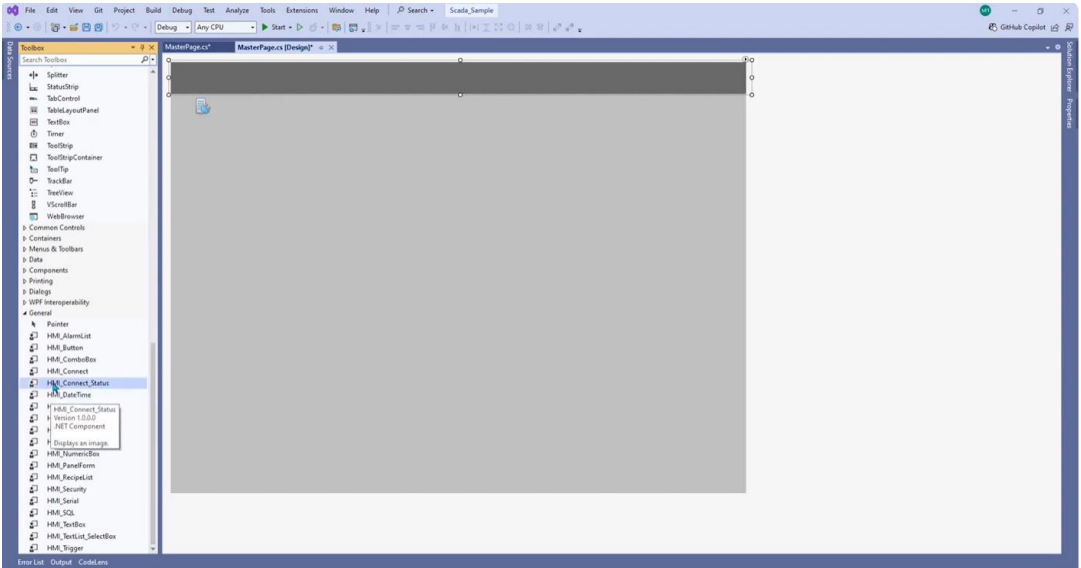
# ANA FORM TASARIMI VE NAVİGASYON KILAVUZU

Bu eğitimde, profesyonel bir HMI arayüzü için **Master Page (Ana Form)** yapısı ve alt sayfalar (Otomatik, Ayarlar) arası geçiş mekanizması anlatılmaktadır.

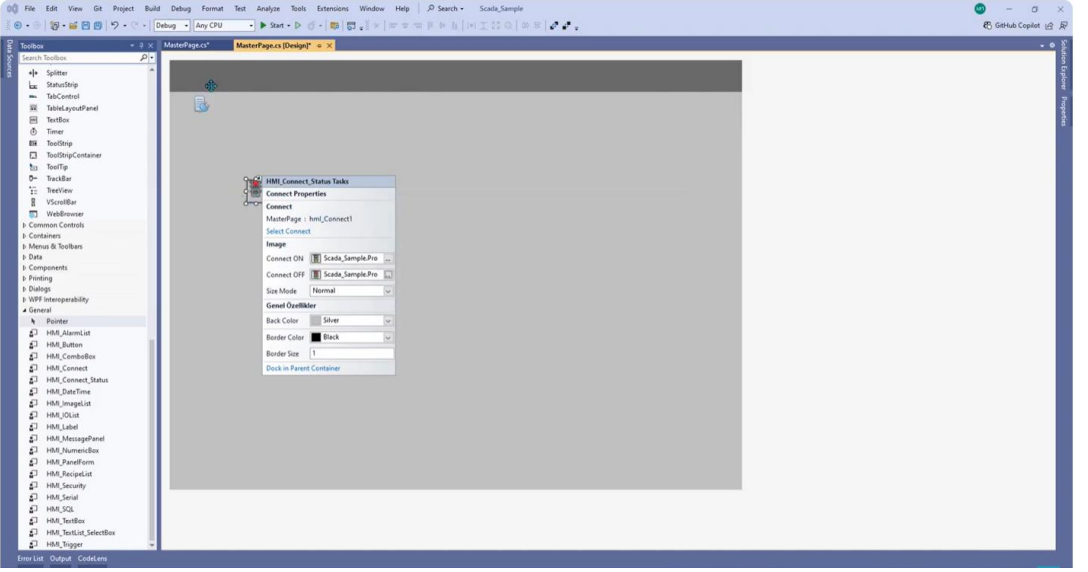
## 1. Üst Menü ve Durum Göstergeleri

Kullanıcının her an görebileceği bir üst panel tasarlayarak işe başlıyoruz.

- **Arka Plan:** Üst kısma bir `PictureBox` ekleyip rengini `DarkGray` yaparak şık bir header (başlık) oluşturun.
- **Bağlantı Durumu:** `HMI_Connect_Status` nesnesini ekleyerek PLC bağlantısını görselleştirin.
  - **On Resmi:** Yeşil (Bağlı) ikonu.
  - **Off Resmi:** Kırmızı (Bağlantı Yok) ikonu.



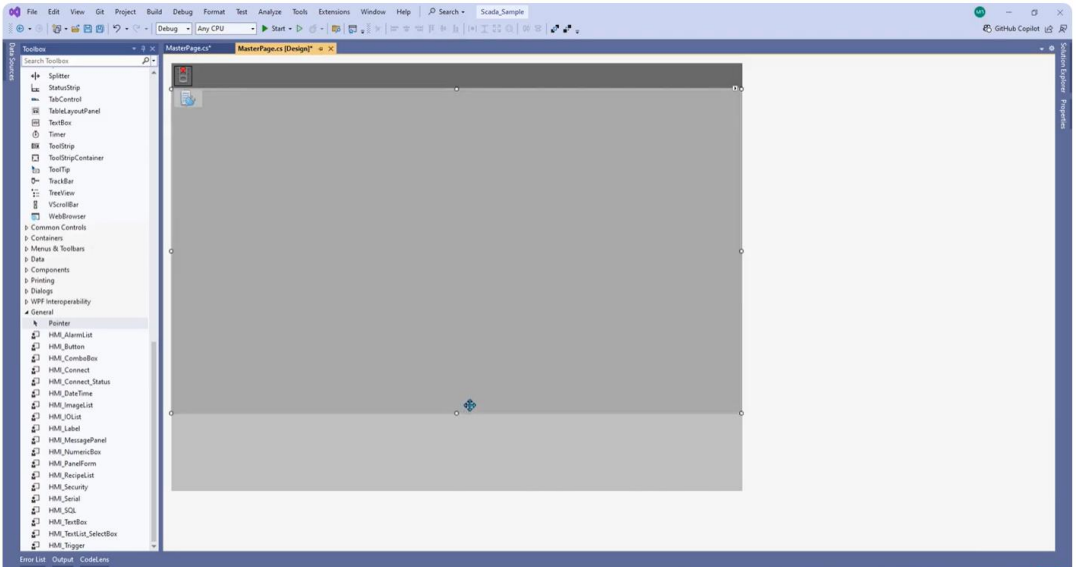
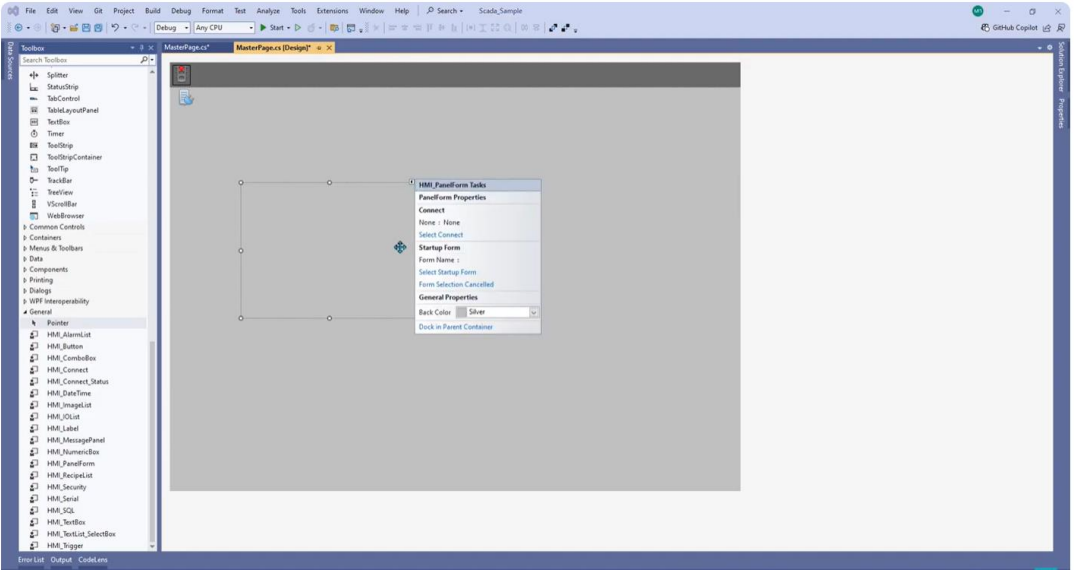
- HMI Connect Status nesnesinin özellikler penceresi ve ikon seçim alanı.



## 2. Panel Form (Sayfa Taşıyıcı) Kullanımı

HMI projelerimizde sayfalar altında bir "Panel" nesnesinin içinde açılır.

- Formun orta kısmına bir HMI\_Panel\_Form ekleyin.
- **Önemli:** Alt sayfaların (Auto, Settings) boyutu, bu panelin boyutuyla (Örn: 1020x600) aynı olmalıdır.
- **Başlangıç Formu:** Panel özelliklerinden StartupForm olarak "Otomatik Form"u seçin.

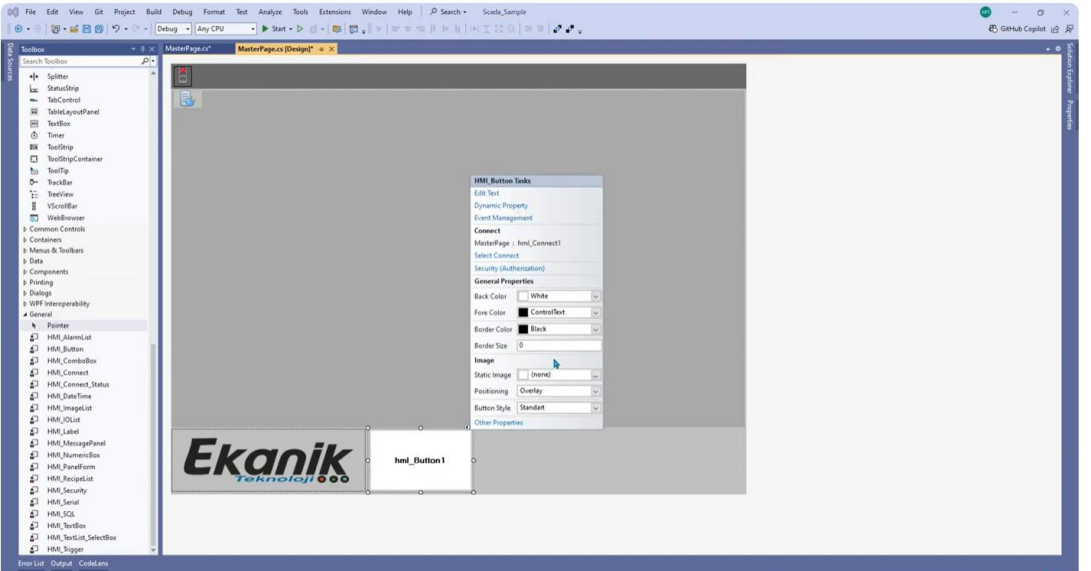


- HMI Panel Form nesnesinin ana forma yerleşimi ve boyut ayarları.

### 3. Navigasyon Butonlarını Oluřturma

Sayfalar arası geiři saęlayacak butonları tasarlıyoruz.

- **Otomatik Sayfası Butonu:** Bir HMI\_Button ekleyin, üzerine ev ikonu yerleřtirin.
- **Ayarlar (Settings) Butonu:** Dięer bir buton ekleyip diřli ark ikonu yerleřtirin.
- **Alt Satıra Geme:** Buton metninde \n karakterini kullanarak yazıyı iki satır yapabilirsiniz (Örn: Auto\nPage).

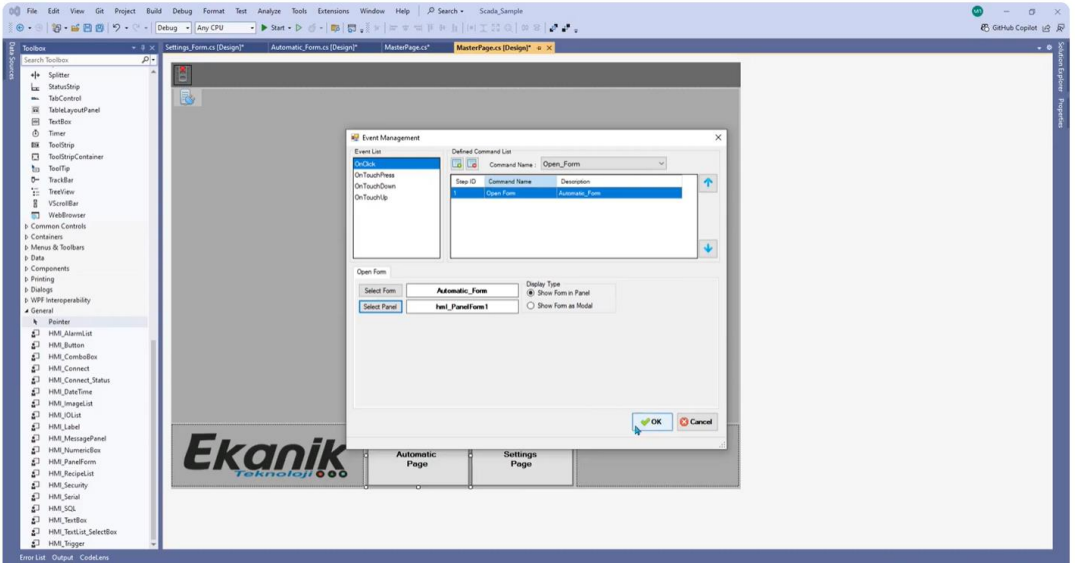


- HMI Buton üzerine ikon yerleřtirme ve hizalama ayarları.

## 4. Sayfalar Arası Geçiş Kodlaması (Open Form)

Kod yazmadan butonlara form açma görevi atıyoruz:

1. Butonun **Events** (Olaylar) sekmesine gidin.
2. Open Form aksiyonunu ekleyin.
3. Açılacak formu (Auto veya Settings) ve hangi panelde (HMI\_Panel\_Form1) açılacağını seçin.

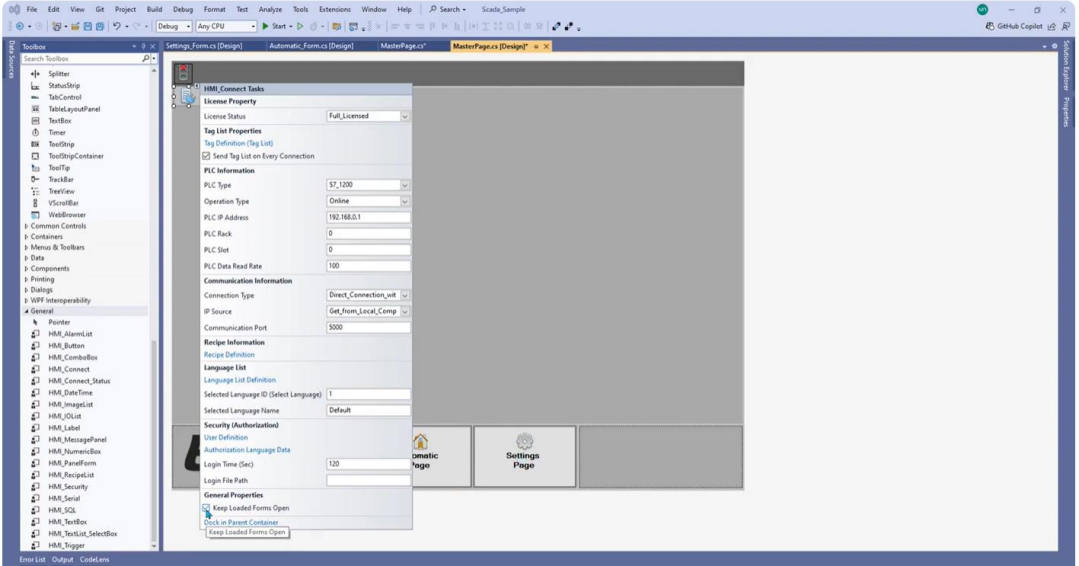


- Buton event penceresinde 'Open Form' ayarının yapılması.

## 5. Performans İpucu: Sayfaları Bellekte Tutma

Formlar arası geçişin çok daha hızlı olması için:

- HMI\_Panel\_Form nesnesinin özelliklerinden **"Açılan formlar açık kalsın"** seçeneğini işaretleyin. Bu sayede sayfalar arka planda çalışmaya devam eder ve her seferinde yeniden yüklenmez.



- HMI Panel Form özelliklerinde performans ayarının seçilmesi.